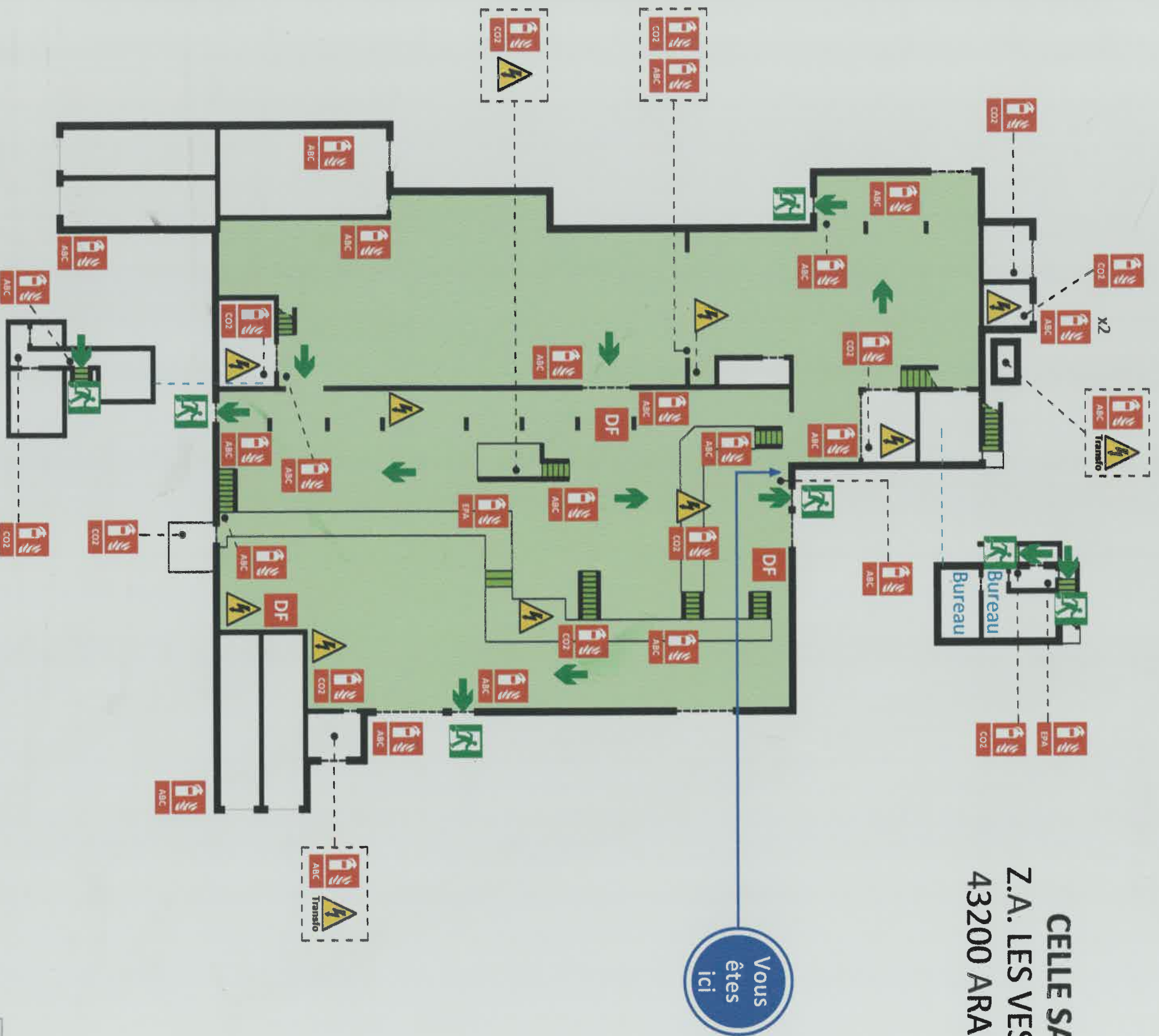


# PLAN D'EVACUATION

**CELLE SAS**  
**Z.A. LES VESTIAS**  
**43200 ARAULES**



## EVACUATION

-  A l'audition du signal d'évacuation ou sur ordre d'un responsable.
-  Respectez les directives du responsable d'évacuation.
-  Dirigez-vous vers l'issue d'évacuation. Ne revenez pas en arrière.
-  N'utilisez pas les ascenseurs ni les monte-charges.

## INCENDIE

-  Fumée anormale ou odeur de brûlé, prévenez le : **18 ou 112**
-  Ou déclenchez l'alarme la plus proche.
-  En cas de fumée baissez-vous, l'air frais est près du sol.
-  Attaquez le feu avec l'extincteur approprié le plus proche.

## ACCIDENT

-  Prévenez le : **15 ou le 112**
- Ou :**  
**M. Serge CELLE**  
**06 32 78 09 86**
- RESTEZ À CÔTÉ DE LA VICTIME EN ATTENDANT LES SECOURS**

### Légende

-  Extincteur à eau
-  Extincteur CO2
-  Commande de désenfumage
-  Extincteur poudre
-  Local électrique transformateur
-  Issue d'évacuation d'un niveau
-  Chemin d'évacuation
-  Tableau ou local électrique



# PLAN D'EVACUATION

**CELLE SAS**  
 Z.A. LES VESTIAS  
 43200 ARAULES



Vous  
êtes  
ici

## EVACUATION

-  A l'audition du signal d'évacuation ou sur ordre d'un responsable.
-  Respectez les directives du responsable d'évacuation.
-  Dirigez-vous vers l'issue d'évacuation. Ne revenez pas en arrière.
-  N'utilisez pas les ascenseurs ni les monte-charges.

## INCENDIE

-  Fumée anormale ou odeur de brûlé, prévenez le : **18 ou 112**
-  Ou déclenchez l'alarme la plus proche.
-  En cas de fumée baissez-vous; l'air frais est près du sol.
-  Attaquez le feu avec l'extincteur approprié le plus proche.

## ACCIDENT

-  Prévenez le : **15 ou le 112**
  - Ou :  
**M. Serge CELLE**  
 06 32 78 09 86
- RESTEZ À CÔTÉ DE LA VICTIME EN ATTENDANT LES SECOURS

### Légende

-  Extincteur à eau
-  Extincteur CO2
-  Issue d'évacuation d'un niveau
-  Chemin d'évacuation



**ALTI SECURITE**

Z.A. du Patural 43210 BAS-EN-BASSET  
 Tél : 06 80 41 93 84 ou 06 78 64 46 70 - E-mail : altisecurite@yahoo.fr